



防水电话

- 标准模拟 / SIP电话
- 玻璃钢外壳，防紫外线，户外长时间不褪色
- IP66 防护等级
- 高清通话降噪技术
- CE、FCC、RoHS、IK10、IP66、ISO9001 认证

IP66



IK10



主要特点

JR506 是一款坚固耐用的工业电话机，采用防腐、抗破坏的SMC玻璃钢结构外壳，防拆设计，抗震等级高，使用周期长，具有高可靠性与稳定性。所有电子元器件均采用耐高低温的工业级产品，在零下40度至70度的极端温度环境中依然可以正常使用，特别适合安装在需要产品防护能力强的区域。

这款话机专为核电站内部通讯设计，降噪能力突出，也可用于发电厂、大型工厂、地下管廊系统、矿业、地铁站台、机场、船舶港口等场所。

- 硅胶背光键盘，使用寿命长
- “M” 键代表静音
- “R” 键代表转接
- “LR” 键用于最后一次号码重拨
- 支持三组速拨，一键呼叫
- LED提示灯，来电时闪烁
- 内置动圈式受话器带助听功能，驻极体式送话器，优良消噪音性能
- 42cm金属软管线，可抗170公斤拉力测试（可选重型卷曲线）
- 颜色：黄色、黑色可选
- 底部进线，M20 格兰头
- 壁挂式安装，防拆安装螺丝
- 可外接35W扬声器喇叭（可按现场需求外置电源连接不同扬声器）

模拟电话参数

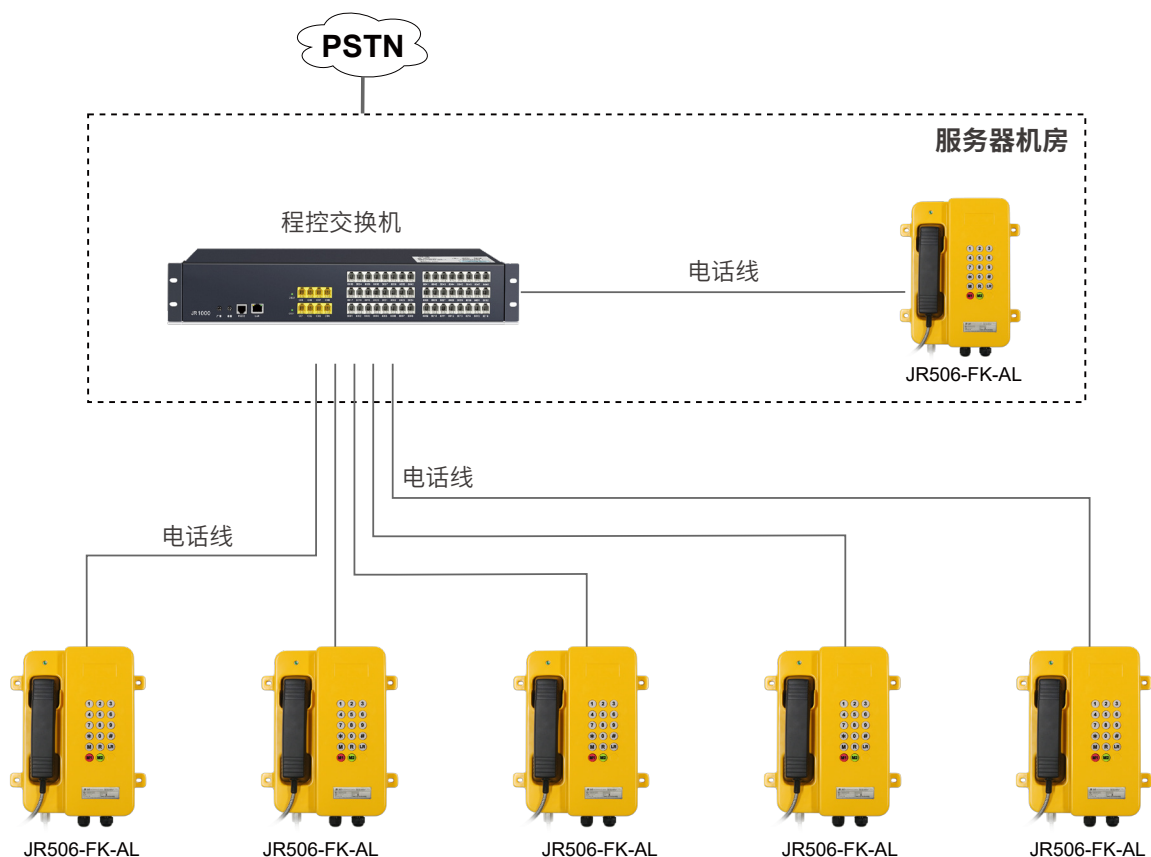
基本参数	
型 号	JR506-FK-AL
供电方式	电话线供电
供电电压	24 VDC ~ 65 VDC
供电电流	20 mA DC ~ 100 mA DC
工作频率	300HZ~3400HZ
振铃电压	48VAC ~ 90VAC (呼叫频率21 ~ 54) 赫兹)
铃声音量	一米距离内 ≥80 dB
拨号方式	DTMF或脉冲拨号可通过菜单设置，DTMF模式符合ITU-T建议Q.23
雷击/电压瞬变	达到ITU-T K.21 级别
编程方式	通过DTMF音或键盘远程编程
拨号功能	
双音多频 (DTMF) 拨号	<ul style="list-style-type: none"> • 低频群频率：697.770.852.941HZ • 高频群频率：1209.1336.1477HZ • 频偏：≤1.5%；低频群电平：-9±3dB；高频群电平：-7±3dB • 频率组合中的高低电平差：2±1dB；谐波等总失真至少比基波电平低20dB
电声特性	<ul style="list-style-type: none"> • 0Km 5Km • 发送响度评定值 ≥+2dB ≤+12dB • 接受响度评定值 ≥-8dB ≤-1dB • 侧音掩蔽评定值 ≥+3dB ≥+10dB
技术参数	
适配于所有常规标准的电话程控交换机(PABX)	
远程配置-允许从中心位置管理您的话机	
可设置自动挂机	
可设置提机延时自动拨号	
支持定时拨打检测电话，检测话机是否正常工作	
支持电话线供外置顶灯（无需电源）	
支持一组继电器远程控制外部设备	
可根据程控交换机型号做适配，以达到滚动拨号功能	
工作温度-40°C至 65°C / 存储温度-40°C至 75°C	
平均故障间隔时间超过 5 万小时	

SIP电话参数

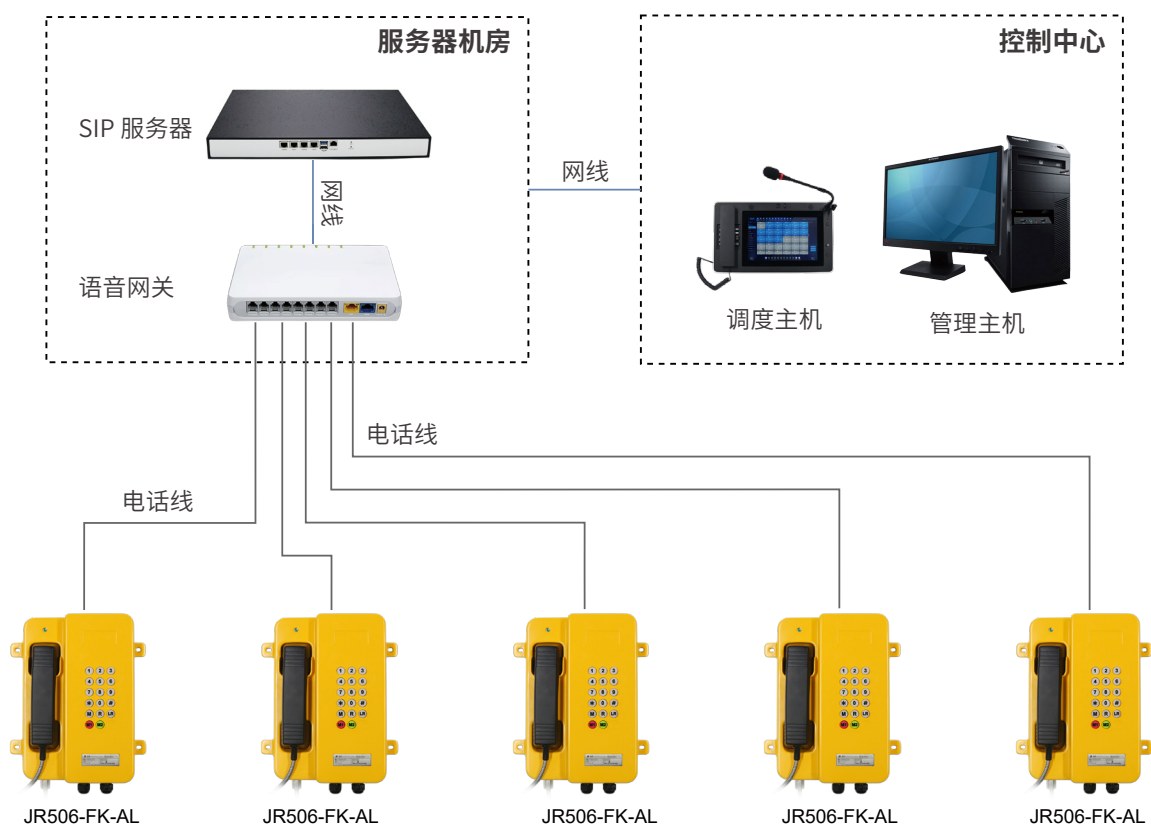
基本参数	
型 号	JR506-FK-SIP
供电方式	PoE供电或12V直流供电
电源适配器	100 ~ 240VAC 50 ~ 60Hz / DC 12V
功 率	待机 1W / 工作 2.4W
SIP 协议	SIP 2.0 (RFC3261)
网口参数	WAN Port: 10/100Base- T RJ-45 for LAN, Auto MDIX; LAN Port: 10/100Base- T RJ-45 for PC, Auto MDIX
语音编码	G.711 a / u、G.722 8000/16000、G.723、G.729、G.726
工作模式	全双工
铃声音量	一米距离内 ≥ 90 dB
技术参数	
兼容大多数基于SIP协议的IP服务器	
支持摘机后延时自动拨号，支持4组滚动呼叫	
支持主备服务器自动切换	
支持远程Telnet调试	
PoE供电，支持连接外置扬声器（无需外置电源）	
支持两个继电器远程控制外部设备	
工作温度-40℃至 65℃ / 存储温度-40℃至 75℃	
平均故障间隔时间超过 5 万小时	
网页管理	
可通过任何互联网浏览器配置话机	
支持静态IP地址或DHCP	
产品可通过web界面自我诊断测试	
网页可调音量和麦克风输入等级	
网页上传固件	
回声消除支持G.168	
SIP支持SIP域、SIP认证、DNS服务器名称	
DTMF: SIPINFO、INBAND、RFC2833	
拨号规则：灵活的拨号设置，支持热线	
网络特性	
WAN/LAN：支持网桥模式	
支持静态IP地址	
支持在WAN端口上DHCP获取IP	
支持VLAN	
支持网页端参数配置	
数据协议：IPv4、TCP、UDP、ICMP、ARP、RTP、SRTP、ONVIF、SNMPv1、RTCP-XR、802.1x、静态IP/DHCP IP分配、IEEE 802.1p/Q、QoS/ToS、HTTP/HTTPS/DHCP、NTP、FTP/TFTP、CDP/LLDP VLAN配置、LDAP	

模拟系统应用

- 1 模拟电话可以连接到任何标准的两线电话线，包括PABX和PSTN，并通过PSTN呼叫外线。

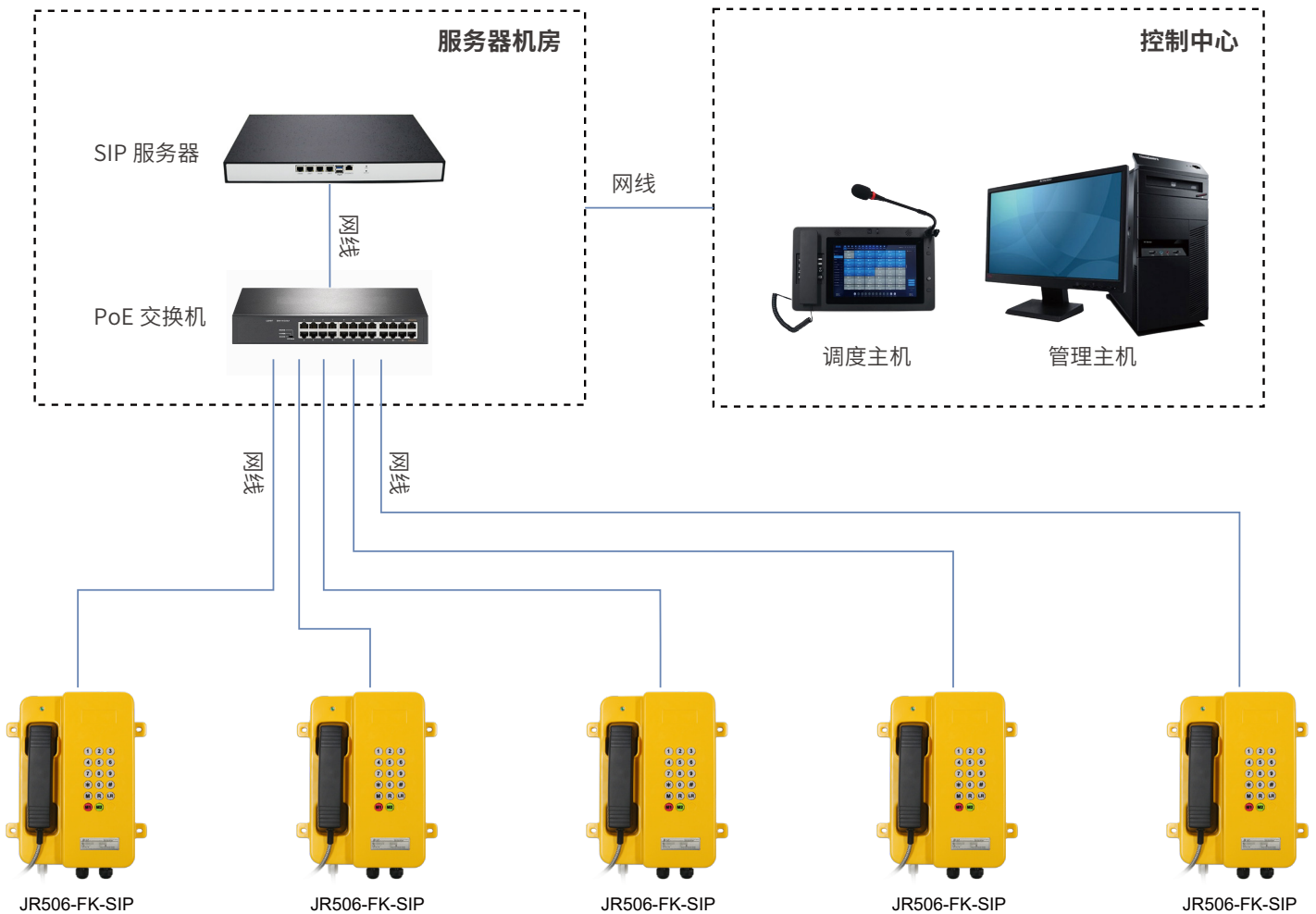


- 2 模拟电话连接到语音网关，将模拟信号转换为SIP信号，在SIP系统中应用。



SIP系统应用

IP电话系统是一种高效便捷的通信解决方案，它利用互联网连接实现语音通话和其他通信服务。与传统的电话系统相比，IP电话系统具有更高的效率和便捷性。



可选配件



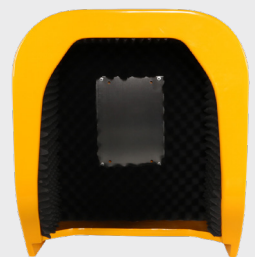
JR-LP-01
LED 顶灯



JR-LP-02
LED 警示灯



JR-HSA-10/20/25/30/35
广播喇叭



JR-TH-01
隔音亭

应用场景



港口



船舶



高速 / 隧道



地铁



能源



矿业

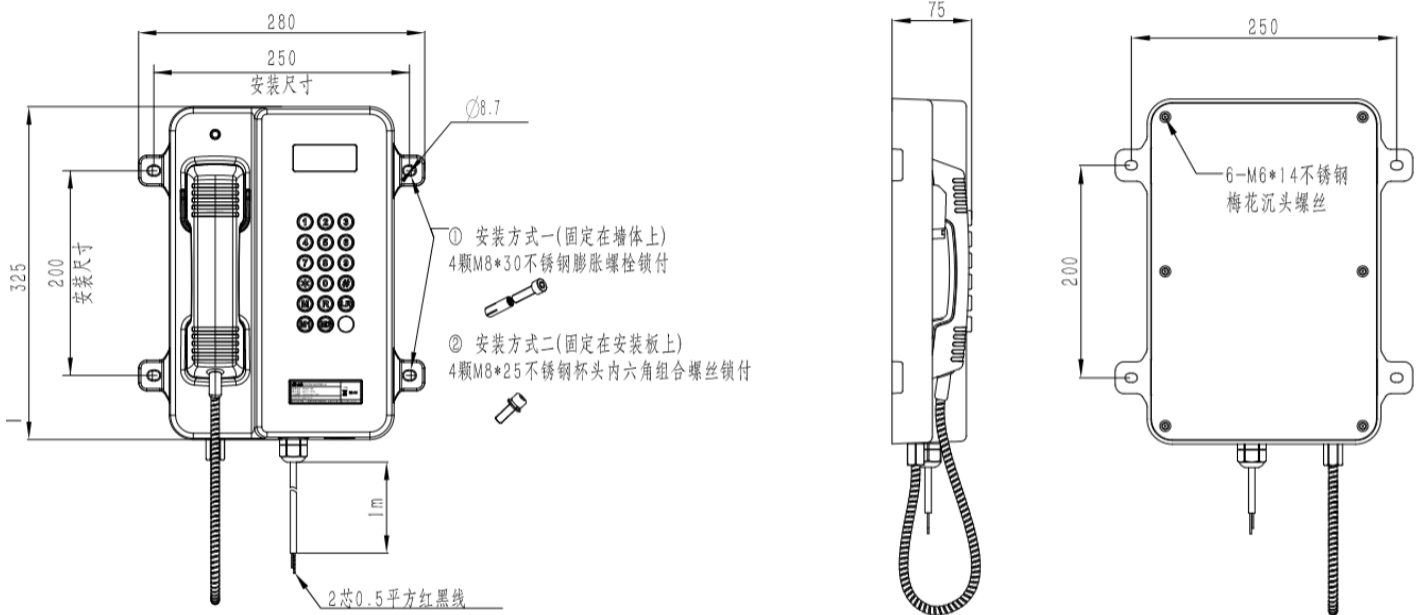


景点公园



工业

尺寸包装



包装

产品尺寸	325*280*75 (mm)
包装尺寸	200*300*440 (mm)
包装材料	珍珠棉内衬, 纸箱
重量	净重: 6 kg / 毛重: 7 kg

