



防水电话

- 标准光纤电话
- 工程塑料外壳，防紫外线粉末喷涂工艺
- IP65/66 防护等级
- 高清通话降噪技术
- CE、FCC、RoHS、IK10、IP65、ISO9001 认证

IP65



IK10

HD

主要特点

JR100 采用坚韧耐用，密封性好的工程塑料外壳；绝缘抗电、耐高低温，密封防水胶，可提供全面的防水防尘保护，延长产品的使用周期、提高产品的可靠性与稳定性。所有电子元器件均采用耐高低温的工业级产品，在 -40°C 至 65°C 的极端温度环境中依然可以正常使用，特别适合安装在需要产品防护力强的区域，金属软管可抵抗故意破坏或重工业用途的能力。

适用于高铁、地铁、隧道、港口、码头、地下管廊系统、大型工矿项目调度呼叫场所、发电厂、大型化工厂、水泥厂、炼钢厂、船舶甲板、郊野公园、国家级自然保护区等等。

- 带存储功能的工业级硅胶键盘
- “M” 键代表静音
- “R” 键代表转接
- “LR” 键用于最后一次号码重拨
- 磁吸式门盖设计，底部进线，3xM20 格兰头
- 支持光环网接入
- ABS材质听筒，内置动圈式受话器带助听功能
- 采用驻极体式送话器，优良消噪音性能
- 黑色重型卷曲线
- 壁挂式安装，防拆安装螺丝

SIP电话参数

基本参数	
型 号	JR101-FK-PL-OP
供电方式	DC 12V
电源适配器	输入：100~240V 交流电，50~60HZ / 输出：DC 12V
功 率	待机 4W / 工作 9W
SIP 协议	SIP 2.0 (RFC3261)
光口参数	2个SC光口；工作波长：1310/1550 nm，光模块发射功率：≥-5 dBm；接收灵敏度：≤-28dBm
语音编码	G.711 a / u、G.722 8000/16000、G.723、G.729、G.726
工作模式	全双工
铃声音量	一米距离内 ≥90 dB
技术参数	
兼容大多数基于SIP协议的IP服务器	
支持摘机后延时自动拨号，支持4组滚动呼叫	
支持主备服务器自动切换	
支持远程Telnet调试	
支持连接外置扬声器	
支持两个继电器远程控制外部设备	
工作温度-40。C至 65。C / 存储温度-40° C至 75° C	
平均故障间隔时间超过 5 万小时	
网页管理	
可通过任何互联网浏览器配置话机	
支持静态IP地址或DHCP	
产品可通过web界面自我诊断测试	
网页可调音量和麦克风输入等级	
网页上传固件	
回声消除支持G.168	
SIP支持SIP域、SIP认证、DNS服务器名称	
DTMF：SIPINFO、INBAND、RFC2833	
拨号规则：灵活的拨号设置，支持热线	
网络特性	
WAN/LAN：支持网桥模式	
支持静态IP地址	
支持在WAN端口上DHCP获取IP	
支持VLAN	
支持网页端参数配置	
数据协议： IPv4、TCP、UDP、ICMP、ARP、RTP、SRTP、ONVIF、SNMPv1、RTCP-XR、802.1x、静态IP/DHCP IP分配、 IEEE 802.1p/Q、QoS/ToS、 HTTP/HTTPS/DHCP、NTP、FTP/TFTP、CDP/LLDP VLAN配置、LDAP	

系统应用

光纤电话系统是一种高效便捷的通信解决方案，它使用光纤连接实现语音通话和其他通信服务。与传统的电话系统相比，光纤电话系统具有更远的传输距离和更高的效率和便捷性。



可选配件



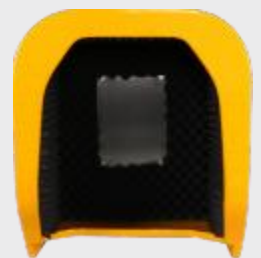
JR-LP-01
LED 顶灯



JR-LP-02
LED 警示灯



JR-HSA-10/20/25/30/35
广播喇叭



JR-TH-01
隔音亭

应用场景



港口



船舶



高速 / 隧道



地铁



能源



矿业

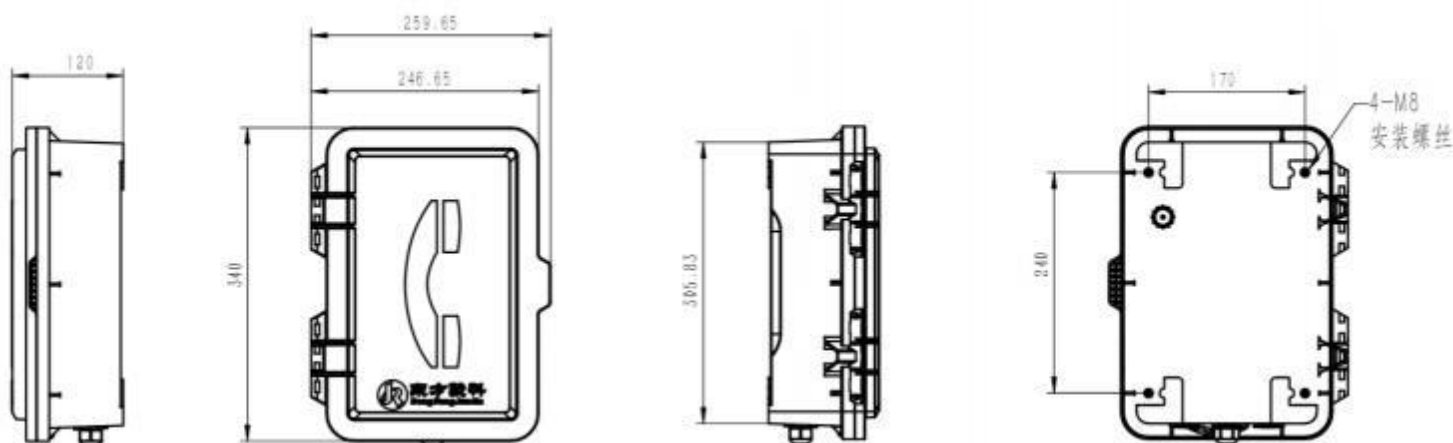


景点公园



工业

尺寸包装



包装	
产品尺寸	260*340*120 (mm)
包装尺寸	200*300*440 (mm)
包装材料	珍珠棉内衬, 纸箱
重量	净重: 6 kg / 毛重: 7 kg

