



光纤防水电话主机

- 光纤接入 SIP 电话
- 冷轧钢外壳，防紫外线粉末喷涂工艺
- IP65/66 防护等级
- 高清通话降噪技术
- CE、FCC、RoHS、IK10、IP65、ISO9001 认证

IP65



IK10

HD

主要特点

外壳采用冷轧钢材质，通过钣金、黄色防紫外线粉末喷涂等多重工艺加工而成；绝缘抗电、耐高低温，密封防水胶，可提供全面的防水防尘保护，延长产品的使用周期、提高产品的可靠性与稳定性。所有电子元器件均采用耐高低温的工业级产品，在 -40℃至 65℃ 的极端温度环境中依然可以正常使用，特别适合安装在需要产品防护力强的区域，金属软管线可抵抗故意破坏或重工业用途的能力。

适用于地下管廊系统、大型工矿项目调度呼叫场所、高铁、地铁、隧道、港口、码头、发电厂、大型化工厂、水泥厂、炼钢厂、船舶甲板、郊野公园、国家级自然保护区等等。

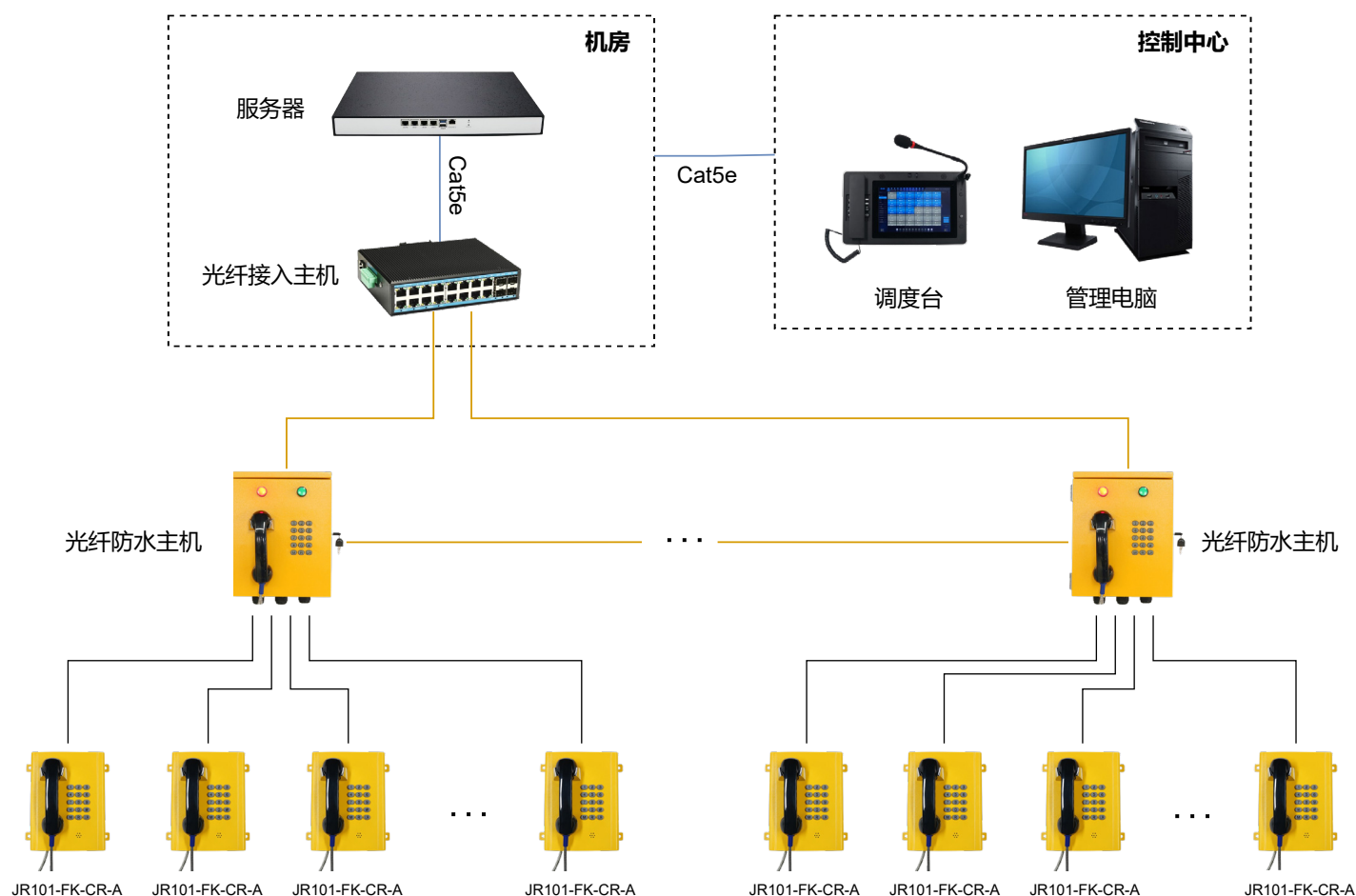
- 带存储功能的工业级硅胶全键盘
- “M” 键代表静音
- “R” 键代表转接
- “LR” 键用于最后一次号码重拨
- 底部进线，3xM20 格兰头
- 壁挂式安装，防拆安装螺丝
- 光环网接入，4、8、16 口拓展卡可选，用于副机接入
- ABS材质听筒，内置动圈式受话器带助听功能
- 采用驻极体式送话器，优良消噪音性能
- 83cm金属软管线，可抗100kg以上拉力测试
- 锌合金磁簧感应挂钩

规格参数

基本参数	
供电方式	220V
功 率	待机 10W / 工作 15W
SIP 协议	SIP 2.0 (RFC3261)
光口参数	2 X 1000 Base-SX/Lx(FC 接口)
语音编码	G.711 a / u、G.722 8000/16000、G.723、G.729、G.726
工作模式	全双工
铃声音量	一米距离内 ≥ 90 dB
技术参数	
兼容大多数基于SIP协议的IP服务器	
支持摘机后延时自动拨号	
支持执行标准：	
IEEE802.3 10Base-T Ethernet,	
IEEE802.3u 100Base-TX/FX Fast Ethernet,	
IEEE802.1 dSpanning Tree	
工作温度-40°C 至 65°C / 存储温度-40°C 至 75°C	
平均故障间隔时间超过 5 万小时	
网页管理	
可通过任何互联网浏览器配置主机	
支持静态IP地址或DHCP	
产品可通过web界面自我诊断测试	
回声消除支持G.168	
SIP支持SIP域、SIP认证、DNS服务器名称	
DTMF：SIPINFO、INBAND、RFC2833	
网络特性	
支持静态IP地址	
支持在WAN端口上DHCP获取IP	
支持网页端参数配置	
数据协议：IPv4、TCP、UDP、ICMP、ARP、RTP、SRTP、ONVIF、SNMPv1、RTCP-XR、802.1x、静态IP/DHCP IP分配、IEEE 802.1p/Q、QoS/ToS、HTTP/HTTPS/DHCP、NTP、FTP/TFTP、CDP/LLDP VLAN配置、LDAP	

系统应用

管廊光纤语音通信系统，是专为管廊复杂场景设计的高可靠性语音通信解决方案。该系统综合运用多通道光波技术与数字中继技术，通过光纤网络构建起稳定的通信链路，可实现多路语音信号的并发实时传输，满足管廊内多区域、多用户同时通话的需求。



可选配件



JR-LP-01
LED 顶灯



JR-LP-02
LED 警示灯



JR-HSA-10/20/25/30/35
广播喇叭

应用场景



港口



船舶



高速 / 隧道



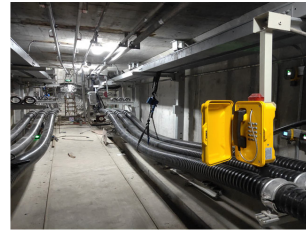
地铁



能源



矿业

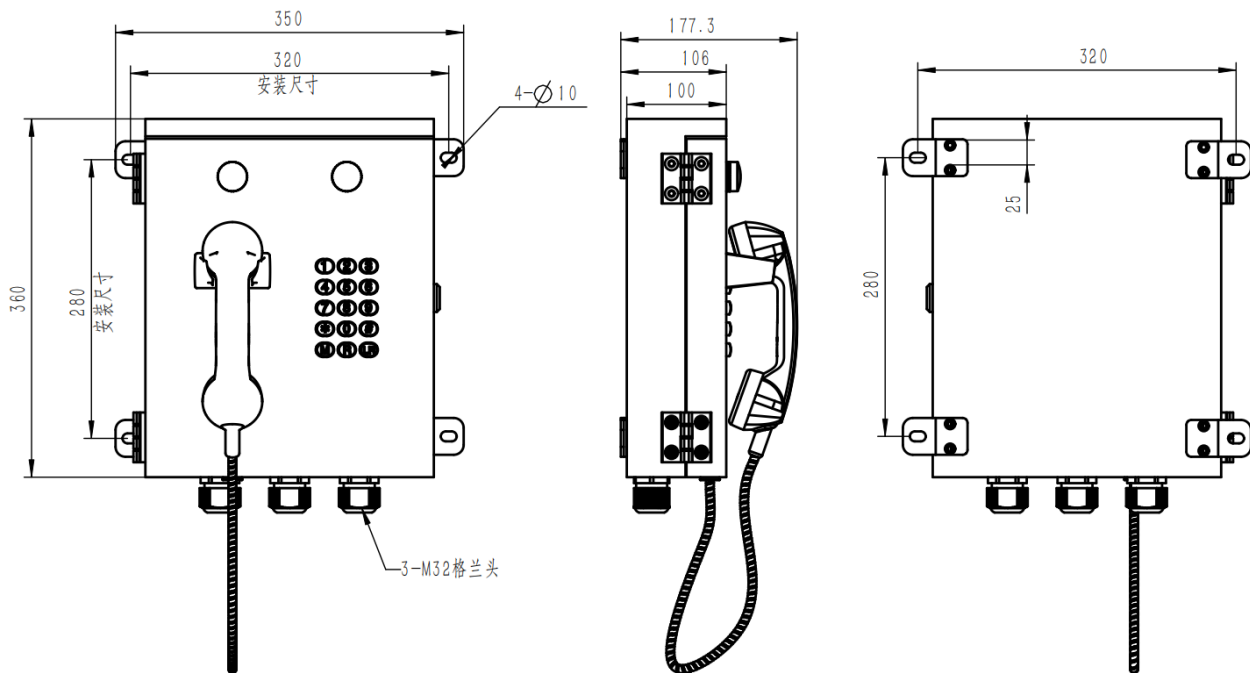


底下管廊



工业

尺寸包装



包装

产品尺寸	350*360*177 (mm)
包装材料	珍珠棉内衬, 纸箱
重量	净重: 7 kg / 毛重: 8 kg

