



## 防水电话副机

- 标准模拟电话
- 冷轧钢外壳，防紫外线粉末喷涂工艺
- IP65/66 防护等级
- 高清通话降噪技术
- CE、FCC、RoHS、IK10、IP65、ISO9001 认证

IP65

☀

IK10

HD

## 主要特点

外壳采用冷轧钢材质，通过钣金、黄色防紫外线粉末喷涂等多重工艺加工而成；绝缘抗电、耐高低温，密封防水胶，可提供全面的防水防尘保护，延长产品的使用周期、提高产品的可靠性与稳定性。所有电子元器件均采用耐高低温的工业级产品，在 -40℃至 65℃ 的极端温度环境中依然可以正常使用，特别适合安装在需要产品防护力强的区域，金属软管线可抵抗故意破坏或重工业用途的能力。

适用于地下管廊系统、大型工矿项目调度呼叫场所、高铁、地铁、隧道、港口、码头、发电厂、大型化工厂、水泥厂、炼钢厂、船舶甲板、郊野公园、国家级自然保护区等等。

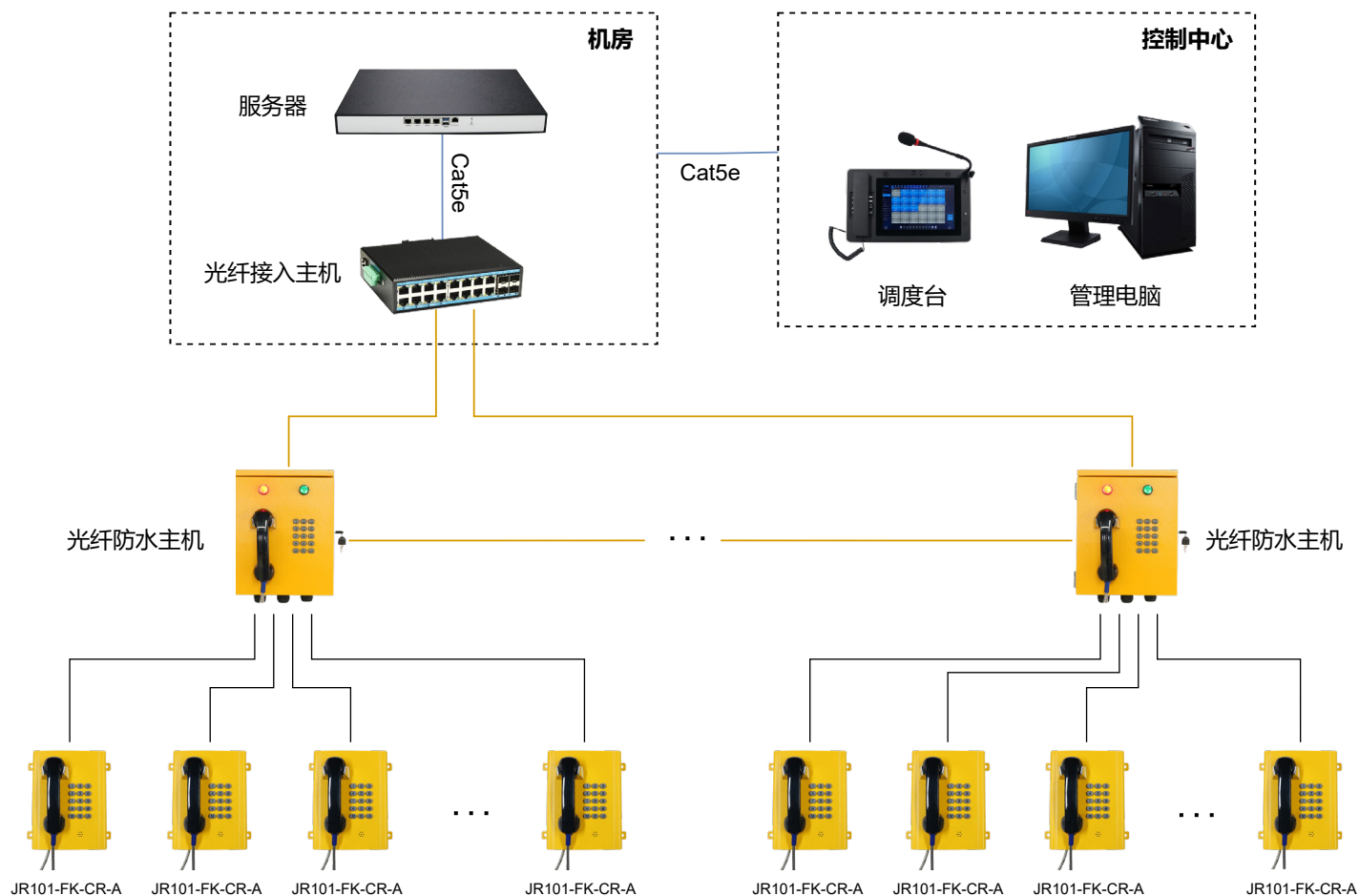
- 0-9 键可设为速拨，最多可支持10组
- 带存储功能的工业级硅胶全键盘
- “M” 键代表静音
- “R” 键代表转接
- “LR” 键用于最后一次号码重拨
- 壁挂式安装，防拆安装螺丝
- ABS材质听筒，内置动圈式受话器带助听功能
- 采用驻极体式送话器，优良消噪音性能
- 83cm金属软管线，可抗100kg以上拉力测试
- 锌合金磁簧感应挂钩
- 底部进线，3xM20 格兰头

## 规格参数

基本参数	
供电方式	电话线供电
供电电压	24 VDC ~ 65 VDC
供电电流	20 mA DC ~ 100 mA DC
工作频率	300HZ ~ 3400HZ
铃声音量	一米距离内 $\geq 80$ dB
拨号方式	DTMF或脉冲拨号可通过菜单设置，DTMF模式符合ITU-T建议Q.23
雷击/电压瞬变	达到ITU-T K.21 级别
编程方式	通过DTMF音或键盘远程编程
技术参数	
适配于所有常规标准的电话程控交换机(PABX)	
远程配置-允许从中心位置管理您的话机	
可设置自动挂机	
可设置提机延时自动拨号	
支持定时拨打检测电话，检测话机是否正常工作	
支持电话线供外置顶灯（无需电源）	
支持一组继电器远程控制外部设备	
可根据程控交换机型号做适配，以达到滚动拨号功能	
工作温度-40°C至 65°C / 存储温度-40°C至 75°C	
平均故障间隔时间超过 5 万小时	

## 系统应用

管廊光纤语音通信系统，是专为管廊复杂场景设计的高可靠性语音通信解决方案。该系统综合运用多通道光波技术与数字中继技术，通过光纤网络构建起稳定的通信链路，可实现多路语音信号的并发实时传输，满足管廊内多区域、多用户同时通话的需求。



## 可选配件



JR-LP-01  
LED 顶灯

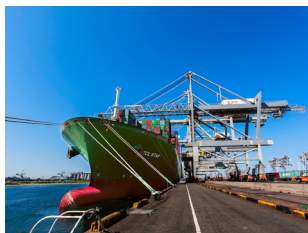


JR-LP-02  
LED 警示灯



JR-HSA-10/20/25/30/35  
广播喇叭

## 应用场景



港口



船舶



高速 / 隧道



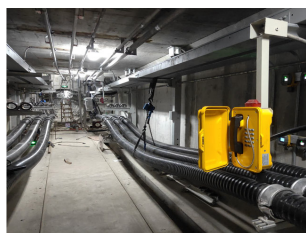
地铁



能源



矿业

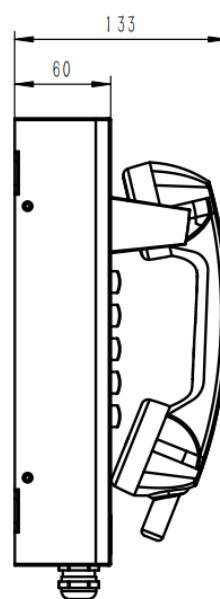
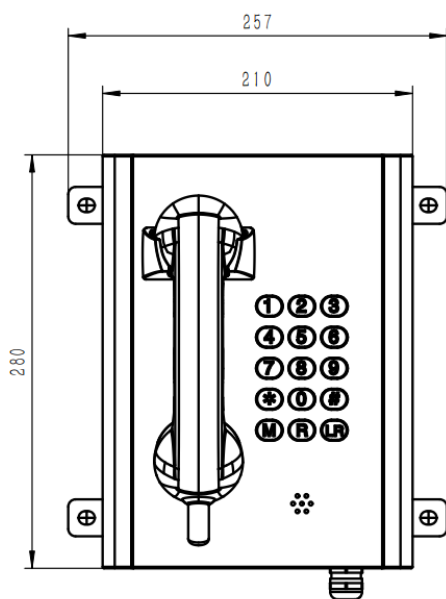


地下管廊



工业

## 尺寸包装



包装	
产品尺寸	257*280*133 (mm)
包装尺寸	200*300*440 (mm)
包装材料	珍珠棉内衬, 纸箱
重量	净重: 3 kg /毛重: 4 kg

