

隔音降噪亭



主要特点

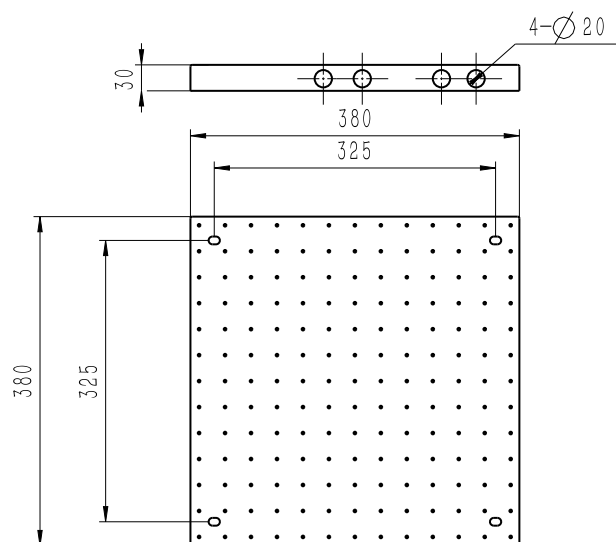
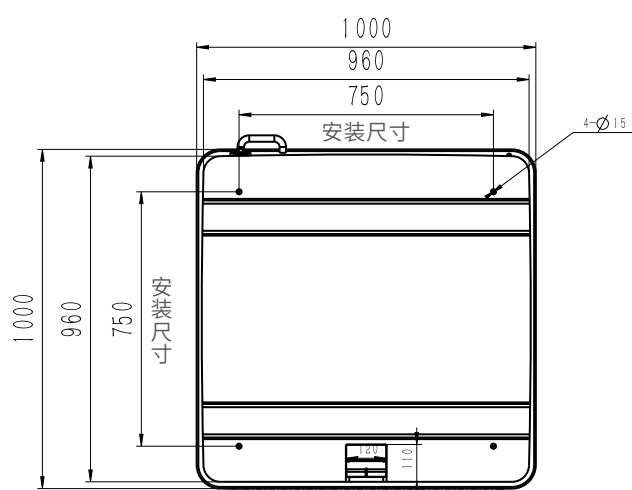
JR-TH 系列隔音亭采用玻璃钢材质由模具成型，外型美观，适用性强。同时兼顾抗噪音，防暴，防冻，防腐，耐高温，阻燃等特点，可适用于船舶，海上平台，电厂，电站，冶炼厂，石化等高噪音环境，可将环境噪音降低 30dB 左右。

颜色可选黄色、橙色、其他颜色尺寸可定制。

- 在室内室外通用，坚固且防水防尘
- 玻璃钢材质，具有强度和抗冲击性
- 采用 40mm 厚度的聚酯纤维棉
- 降噪可达30dB
- 隔音罩内部可安装特定需求的话机使用，承重高达30kg
- 地面安装

规格参数

外壳材质	GRP玻璃钢，表面粉末喷涂
门 窗	5+5全钢化双层夹胶玻璃，不锈钢锁，不锈钢拉手
隔音材质	内部填充 40mm 厚的聚酯纤维棉
设备背板	SUS304级不锈钢
产品尺寸	1000 * 1000 * 2125mm
净 重	240kg
包装尺寸	1130 * 1100 * 2320mm
毛 重	260kg，木箱包装



电话设备安装背板

