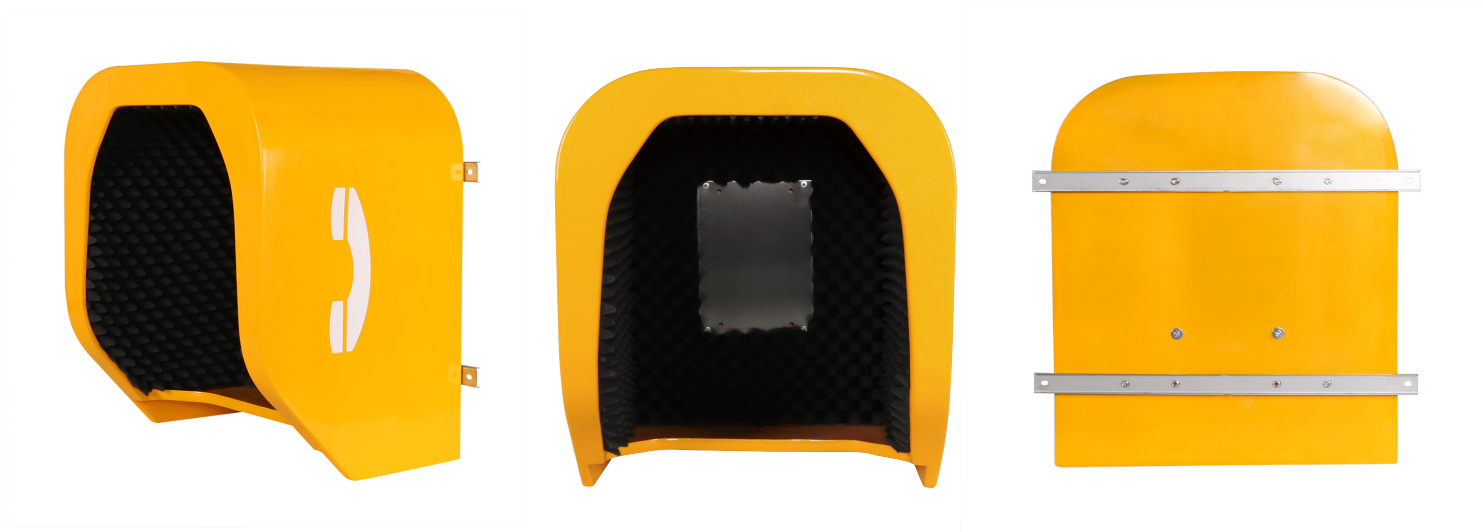


隔音降噪亭



主要特点

JR-TH 系列隔音亭采用玻璃钢材质由模具成型，外型美观，适用性强。同时兼顾抗噪音，防暴，防冻，防腐，耐高温，阻燃等特点，可适用于船舶，海上平台，电厂，电站，冶炼厂，石化等高噪音环境，可将环境噪音降低23dB 左右。

颜色可选黄色、橙色、红色、蓝色，其他颜色尺寸可定制。



- 在室内或者室外使用，坚固且防水防尘
- 玻璃钢材质，具有强度和抗冲击性
- 采用 80mm 聚氨酯环保吸音海绵
- 隔音罩内部可安装话机使用，承重高达30kg
- 壁挂式，通过两个固定的不锈钢安装支架固定在墙上

规格参数

外壳材质	SMC玻璃钢，表面高级汽车喷涂工艺
隔音材质	80mm 聚氨酯环保吸音海绵，可降噪 23dB 左右
设备背板	SUS304级不锈钢
安装支架	SUS304级不锈钢
产品尺寸	780 * 680 * 500mm
净 重	25kg
包装尺寸	800 * 700 * 550mm
毛 重	50kg，木箱包装

