



### 免提对讲电话

- 光纤接入SIP电话
- 冷轧钢外壳，防紫外线粉末喷涂工艺
- IP65 防护等级
- 高清通话降噪技术
- CE、FCC、RoHS、IK10、IP65、ISO9001 认证

IP65

IK10

HD

## 主要特点

话机外壳采用冷轧钢材质，通过钣金、橘色防紫外线粉末喷涂等多重工艺加工而成，坚固耐腐蚀，具有抗破坏性、高可靠性等特性。所有电子元器件均采用耐高低温的工业级产品，在  $-40^{\circ}\text{C}$  至  $65^{\circ}\text{C}$  的极端温度环境中依然可以正常使用。此外，该系列话机经过盐雾测试，在潮湿和腐蚀性环境中非常耐用。极方便安装，电缆入口位于话机背面，防止人为损坏。

JR-ETS系列隧道电话专为高速隧道、铁路、地铁隧道和重工业等在恶劣条件下需要非常可靠的电话使用而设计。

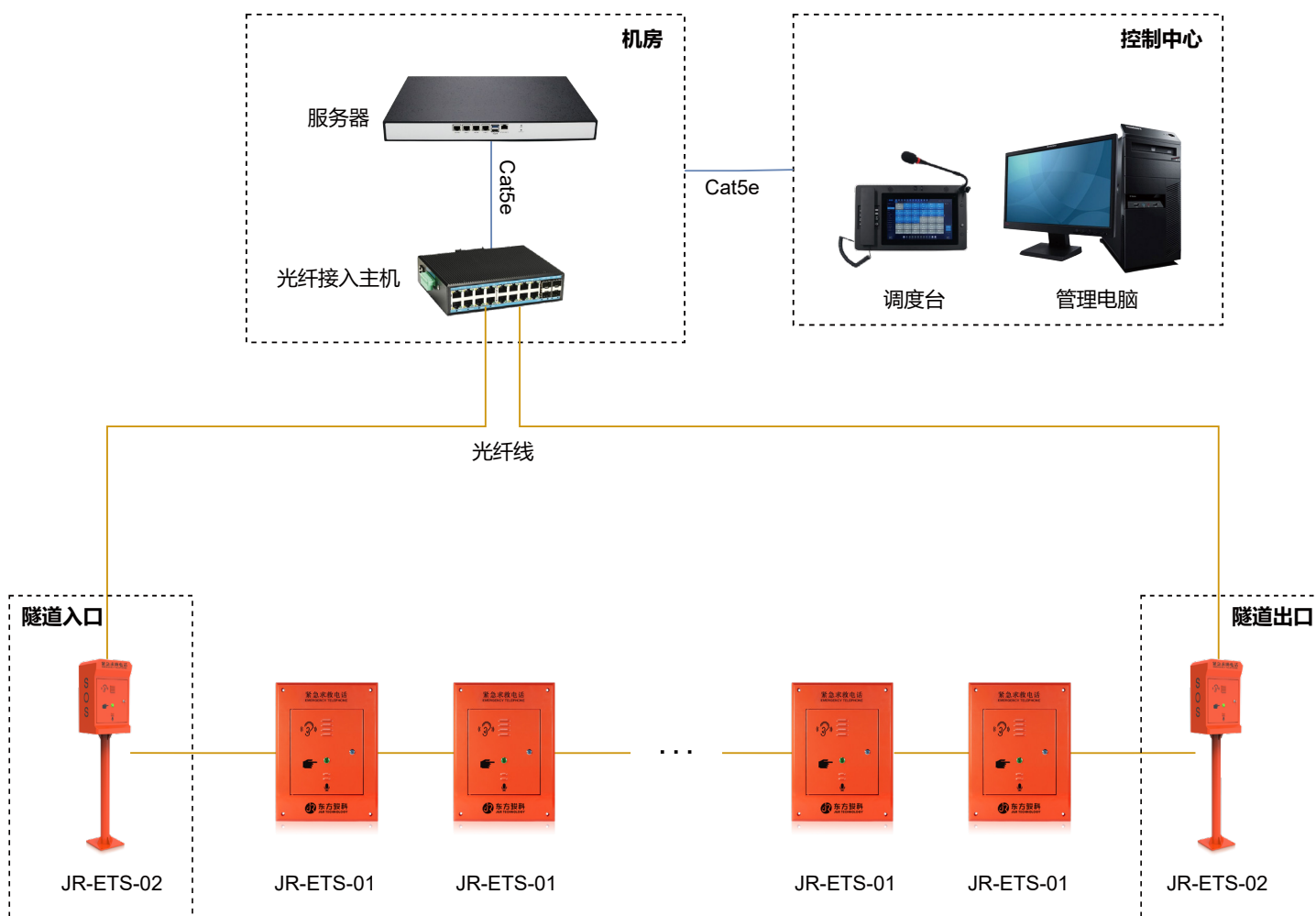
- 免提全双工通话，高清音质
- 金属按钮，耐用防磨一键拨号，使用方便快捷
- 面板上有对应指示丝印
- 降噪麦克风
- 内置2W扬声器
- 嵌入式安装，防拆安装螺丝

## 规格参数

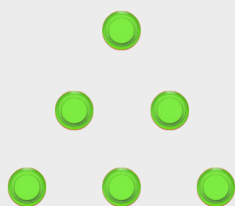
基本参数	
供电方式	220V
功 率	10W
SIP 协议	SIP 2.0 (RFC3261)
协议标准	IEEE802.3、IEEE802.3u、IEEE802.3z、IEEE802.3ab
接 口	光口：100/1000Base-X，SFP接口
语音编码	G.711 a / u、G.722 8000/16000、G.723、G.729、G.726
工作模式	全双工
铃声音量	一米距离内 ≥90 dB
交换性能	转发速率：5.95Mbps
	传输方式：存储转发
	缓存大小：1M
	背板带宽：8Gbps
	延迟时间：<5μs
技术参数	
兼容大多数基于SIP协议的IP服务器	
支持摘机后延时自动拨号，支持4组滚动呼叫	
支持主备服务器自动切换	
支持远程Telnet调试	
工作温度-40℃至 65℃ / 存储温度-40℃至 75℃	
平均故障间隔时间超过 5 万小时	
网页管理	
可通过任何互联网浏览器配置话机	
支持静态IP地址或DHCP	
产品可通过web界面自我诊断测试	
网页可调音量和麦克风输入等级	
网页上传固件	
回声消除支持G.168	
SIP支持SIP域、SIP认证、DNS服务器名称	
DTMF：SIPINFO、INBAND、RFC2833	
网络特性	
支持静态IP地址	
支持在WAN端口上DHCP获取IP	
支持VLAN	
支持网页端参数配置	
数据协议：IPv4、TCP、UDP、ICMP、ARP、RTP、SRTP、ONVIF、SNMPv1、RTCP-XR、802.1x、静态IP/DHCP IP分配、IEEE 802.1p/Q、QoS/ToS、HTTP/HTTPS/DHCP、NTP、FTP/TFTP、CDP/LLDP VLAN配置、LDAP	

## 系统应用

隧道光纤语音通信系统，是专为隧道复杂场景设计的高可靠性语音通信解决方案。该系统综合运用多通道光波技术与数字中继技术，通过光纤网络构建起稳定的通信链路，可实现多路语音信号的并发实时传输，满足隧道内多区域、多用户同时通话的需求。



## 可选配件



按钮  
可选择多个



JR-LP-02  
LED 警示灯



JRSP-SIP-01  
SIP 广播扬声器

## 应用场景



地铁/高铁



机场



站台



商业中心



高速 / 隧道



矿业

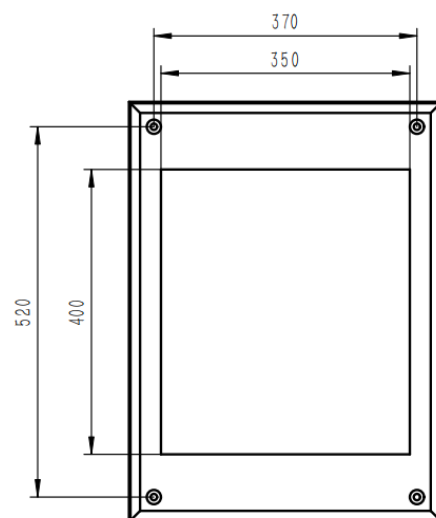
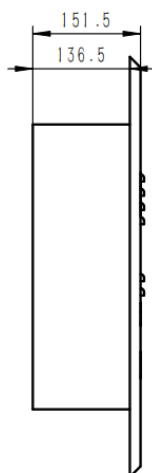
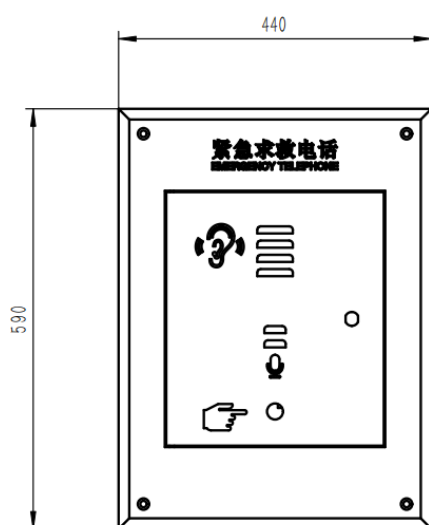


工业



学校

## 尺寸包装



包装	
产品尺寸	590*440*151.5 (mm)
包装材料	珍珠棉内衬, 纸箱

